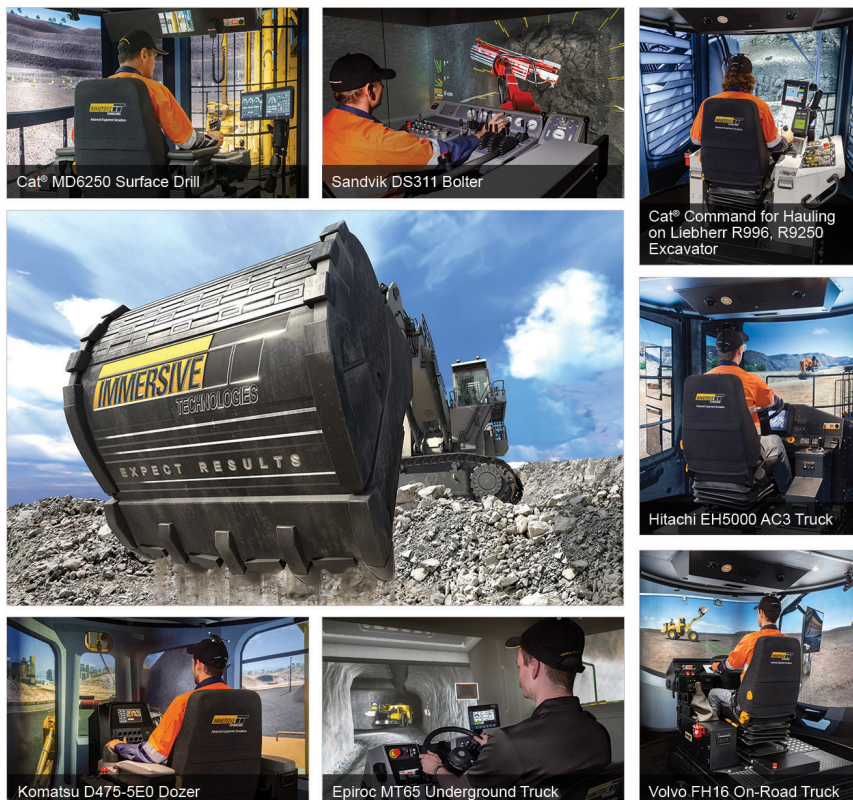


Strategi Multi-OEM: Immersive Technologies Mendukung Industri yang Unggul di Masa Depan.

9 Juli 2019

Immersive Technologies telah terlibat dalam tingkat pengembangan simulator mesin pertambangan yang belum pernah terjadi sebelumnya untuk beragam Produsen Peralatan Asli (OEM) selama setahun terakhir. Ini diatur untuk melanjutkan proyek yang sedang berlangsung bagi pelanggan baru dan yang sudah ada untuk membangun simulator untuk alat berat yang diproduksi oleh [Belaz](#), [Caterpillar](#), [Epiroc](#), [Hitachi](#), [Iveco](#), [Komatsu](#), [Liebherr](#), MACK dan [Volvo](#).

Dalam 12 bulan terakhir, Immersive Technologies telah merilis modul simulator baru (Conversion Kits®), untuk Kontrol Jarak Jauh CAT Line, Cat 777E Truk, Truk Komatsu 930E-5, Excavator Liebherr R9200, [Sandvik](#) DD311-40C Jumbo, Truk Ringan Volvo FH16 dan banyak lagi.



Proyek sedang berlangsung untuk menghasilkan simulator untuk alat berat yang diproduksi oleh Belaz, Caterpillar, Epiroc (Atlas Copco), Hitachi, Iveco, Komatsu, Liebherr, MACK dan Volvo.

Investasi dalam Conversion Kits® untuk beberapa alat berat OEM terus berlanjut dengan proyek-proyek yang sedang dikembangkan dalam beberapa bulan ke depan untuk: Truk Belaz 75131, Wheel Loader Cat 994K, Hitachi EX5600-7 Shovel, Truk Komatsu 730E-8, Letourneau L-2350 Gen 2 Wheel Loader, Excavator Liebherr R9800, Truk Ringan Mack

GU813E dan banyak lagi.

“Investasi kami dalam simulator untuk beragam jenis mesin OEM meningkat, didorong oleh permintaan dari pelanggan kami. Immersive selalu dan akan terus menjadi fokus utama pada kebutuhan pelanggan kami, yang sebagian besar mengoperasikan armada OEM campuran. akuisisi oleh Komatsu tidak akan mengubah strategi kami, kami akan terus mendukung mesin-mesin dari semua OEM, itulah yang pelanggan harapkan”, kata Wayde Salfinger, Direktur Eksekutif - Pemasaran di Immersive Technologies.

Immersive Technologies memuji pertumbuhan permintaannya yang berkelanjutan atas keberhasilannya yang telah terbukti dan dapat diverifikasi dalam meningkatkan profitabilitas tambang dengan mengoptimalkan keselamatan dan produktivitas operator peralatan. Hasil ini didorong oleh fokus yang jelas pada pengintegrasian [Orang, Proses, dan Teknologi](#) untuk mengurangi risiko, mengukur dampak pelatihan dan secara efektif mengelola proses pelatihan.

###

About Immersive Technologies

Immersive Technologies adalah penyedia Advanced Equipment Simulators permukaan dan bawah tanah yang paling terjamin dan paling teruji bagi industri pertambangan global. Perusahaan ini berhasil mencapai reputasi tersebut dengan berfokus pada misinya, yaitu untuk meningkatkan profitabilitas pelanggan dengan mengoptimalkan keamanan dan produktivitas para operator mereka. Advanced Equipment Simulators milik Immersive Technologies membantu ratusan perusahaan penambangan di seluruh dunia yang ingin meningkatkan keselamatan operator alat dan profitabilitas situs tambang mereka melalui pelatihan simulasi yang efektif.

Dengan advanced simulator modules yang tersebar di 44 negara, Immersive Technologies berdedikasi untuk memberikan servis yang luar biasa. Untuk dapat melaksanakan komitmen ini perusahaan kami memiliki kantor-kantor customer sales and support yang berlokasi dekat dengan para pelanggan kami di Perth dan Brisbane Australia, di Salt Lake City Amerika Serikat, Fort McMurray, Ottawa dan Vancouver Kanada, Monterrey Meksiko, Lima Peru, Santiago Chile, Belo Horizonte Brazil, Bochum Jerman, Johannesburg Afrika Selatan, Jakarta Indonesia, Kolkata India, dan Moskow Rusia.

Immersive Technologies memiliki pengalaman penambangan global, teknologi yang inovatif, berbagai produk, hubungan OEM, komitmen serta visi industri untuk dapat bekerja dengan anda, dan kami menjamin bahwa solusi pelatihan simulator yang anda gunakan akan mengantarkan anda pada hasil yang signifikan, sesuai dengan harapan anda.

Untuk informasi lebih lanjut dan informasi terkait dengan media mohon hubungi:

Andres Arevalo

Global Marketing Promotions Manager

Immersive Technologies

aarevalo@ImmersiveTechnologies.com | Tel: +61 (8) 9347 9011

www.ImmersiveTechnologies.com